



บันทึกข้อความ

ส่วนราชการ สำนักงานปลัด องค์การบริหารส่วนตำบลหนองตะโก้ อำเภอสูงเนิน จังหวัดนครราชสีมา

ที่ นม ๙๙๕๐๗/-

วันที่ ๑๕ พฤษภาคม ๒๕๖๓

เรื่อง รายงานผลการประเมินคุณธรรมและความโปร่งใสในการดำเนินงานของหน่วยงานภาครัฐ ประจำปี
งบประมาณ พ.ศ. ๒๕๖๖

เรียน นายองค์การบริหารส่วนตำบลหนองตะโก้

เรื่องเดิม

ด้วยสำนักงาน ป.ป.ช. ได้กำหนดให้มีการประเมินคุณธรรมและความโปร่งใสในการดำเนินงานของหน่วยงานภาครัฐ (Integrity and Transparency Assessment : ITA) ประจำปีงบประมาณ พ.ศ. ๒๕๖๖ โดยมุ่งหมายที่จะก่อให้เกิดการปรับปรุงพัฒนาด้านคุณธรรมและความโปร่งใสในหน่วยงานภาครัฐ ซึ่งเป็นไปตามมติคณะรัฐมนตรี ในการประชุมเมื่อวันที่ ๒๓ มกราคม ๒๕๖๓ มีมติเห็นชอบให้หน่วยงานภาครัฐทุกหน่วยงานให้ความร่วมมือและเข้าร่วมการประเมินคุณธรรมและความโปร่งใสในการดำเนินงานของหน่วยงานภาครัฐ ปีงบประมาณ ๒๕๖๖ โดยใช้แนวทางและเครื่องมือการประเมินตามที่สำนักงานคณะกรรมการป้องกันและปราบปรามการทุจริตแห่งชาติ หรือ สำนักงาน ป.ป.ช. กำหนด

ข้อเท็จจริง

ด้วยสำนักงาน ป.ป.ช. ได้จัดงานแถลงผลการประเมินคุณธรรมและความโปร่งใสในการดำเนินงานของหน่วยงานภาครัฐ (Integrity and Transparency Assessment: ITA) ประจำปีงบประมาณ พ.ศ. ๒๕๖๖ ภายใต้ชื่องาน "ITA DAY ๒๐๒๓: More Open, More Transparent" โดยองค์การบริหารส่วนตำบลหนองตะโก้ ได้เข้ารับการประเมินตามเกณฑ์การประเมินที่สำนักงาน ป.ป.ช. กำหนดแล้วได้คะแนนภาพรวมหน่วยงาน "๓๗.๕๙" คะแนน มีผลการประเมินต้องปรับปรุง , ผลคะแนนแบบวัดการรับรู้ของผู้มีส่วนได้ส่วนเสียภายนอก ของปีงบประมาณ พ.ศ. ๒๕๖๖ ได้คะแนน ๘๘.๒๕ คะแนน , ผลคะแนนแบบวัดการรับรู้ของผู้มีส่วนได้ส่วนเสียภายใน ของปีงบประมาณ พ.ศ. ๒๕๖๖ ได้คะแนน ๘๒.๘๑ คะแนน และ บันทึกผลคะแนนแบบวัดการเปิดเผยข้อมูลสาธารณะ ของปีงบประมาณ พ.ศ. ๒๕๖๖ ได้คะแนน ๖๖.๕๐ คะแนน

ข้อกฎหมาย

๑. มติคณะรัฐมนตรี เมื่อวันที่ ๒๓ มกราคม ๒๕๖๓
๒. แผนแม่บทภายใต้ยุทธศาสตร์ชาติ ประเด็นที่ ๒๑ การต่อต้านการทุจริตและประพฤติมิชอบ (พ.ศ. ๒๕๖๓-๒๕๘๐)

ข้อพิจารณา

ในการนี้ข้าพเจ้านายศรายุทธ อินทิวงศา ตำแหน่ง นักจัดการงานทั่วไป จึงขอรายงานผลการประเมินคุณธรรมและความโปร่งใสในการดำเนินงานของหน่วยงานภาครัฐ (Integrity and Transparency Assessment : ITA) ประจำปีงบประมาณ พ.ศ. ๒๕๖๖ ขององค์การบริหารส่วนตำบลหนองตะโก้ มายังท่าน รายนละเอียดปรากฏตามเอกสารที่แนบมาพร้อมนี้

จึงเรียนมาเพื่อโปรดพิจารณาทราบ

ลงชื่อ

(นายศรายุทธ อินทิวงศา)

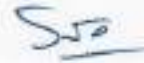
นักจัดการงานทั่วไป

- ๒ -

ความเห็นหัวหน้าสำนักปลัด

.....
.....
.....

(ลงชื่อ)



(นางสาววรกิจ หมายเกื้อ)
หัวหน้าสำนักปลัด

ความเห็นปลัดองค์การบริหารส่วนตำบล

.....
.....
.....

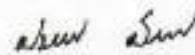
(ลงชื่อ)



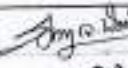
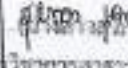
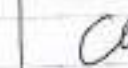
(นายมงคล ทกกระโทก)
รองปลัด อบต. ศึกษาราชการแทน
ปลัดองค์การบริหารส่วนตำบลหนองตะไก่อ

ความเห็นนายกองค์การบริหารส่วนตำบล

.....
.....
.....



(นายประสงค์ มีสวัสดิ์)
นายกองค์การบริหารส่วนตำบลหนองตะไก่อ

| หน้า .019. | ลำดับ | วันที่เดือนปี | ชื่อ / สถานที่ | วันที่ไป | วันที่กลับ | ผู้สอน/สอน | ความเห็น ของคณบดี | ขอ ชม |
|---------------|-------|---------------|--|------------|------------|---|----------------------|----------|
| | 686 | 15 ธ.ค. 65 | พ.จ.ชม.โครงการศึกษาคณะศึกษาศาสตร์ ศาสตราจารย์แพรวพรรณประจักษ์ จิตรอนันตราชดิษฐ์ ปทุมพรเขต พ.ศ. 2566 บรรณาธิการ โครงการศึกษาคณะศึกษาศาสตร์ เดนมาร์ก ปี 2566 วันที่ 15 ธ.ค. 65 เวลา 08.30 - 16.30 น. ณ ห้องประชุมสถาบันวิจัยและพัฒนา 5 ชั้น. ต.จ.ม.ร.ม. | 15 ธ.ค. 65 | 15 ธ.ค. 65 |  (นางสาวประจักษ์ พรวณีย์) ตำแหน่ง ผู้อำนวยการฝ่ายแผนงาน (นางสาว พรวณีย์) รองผู้อำนวยการบริหารส่วนต้น ปลัดองค์การบริหารส่วนต้น | | |
| | 687 | 19 ธ.ค. 65 | สืบสวนคดีการฟ้องร้องคดีของ ผู้ร้องเรียนเรื่องคดีฟ้องร้อง คดีที่ 100, 101, 102, 103, 104, 105, 106, 107, 108, 109, 110, 111, 112, 113, 114, 115, 116, 117, 118, 119, 120, 121, 122, 123, 124, 125, 126, 127, 128, 129, 130, 131, 132, 133, 134, 135, 136, 137, 138, 139, 140, 141, 142, 143, 144, 145, 146, 147, 148, 149, 150, 151, 152, 153, 154, 155, 156, 157, 158, 159, 160, 161, 162, 163, 164, 165, 166, 167, 168, 169, 170, 171, 172, 173, 174, 175, 176, 177, 178, 179, 180, 181, 182, 183, 184, 185, 186, 187, 188, 189, 190, 191, 192, 193, 194, 195, 196, 197, 198, 199, 200, 201, 202, 203, 204, 205, 206, 207, 208, 209, 210, 211, 212, 213, 214, 215, 216, 217, 218, 219, 220, 221, 222, 223, 224, 225, 226, 227, 228, 229, 230, 231, 232, 233, 234, 235, 236, 237, 238, 239, 240, 241, 242, 243, 244, 245, 246, 247, 248, 249, 250, 251, 252, 253, 254, 255, 256, 257, 258, 259, 260, 261, 262, 263, 264, 265, 266, 267, 268, 269, 270, 271, 272, 273, 274, 275, 276, 277, 278, 279, 280, 281, 282, 283, 284, 285, 286, 287, 288, 289, 290, 291, 292, 293, 294, 295, 296, 297, 298, 299, 300, 301, 302, 303, 304, 305, 306, 307, 308, 309, 310, 311, 312, 313, 314, 315, 316, 317, 318, 319, 320, 321, 322, 323, 324, 325, 326, 327, 328, 329, 330, 331, 332, 333, 334, 335, 336, 337, 338, 339, 340, 341, 342, 343, 344, 345, 346, 347, 348, 349, 350, 351, 352, 353, 354, 355, 356, 357, 358, 359, 360, 361, 362, 363, 364, 365, 366, 367, 368, 369, 370, 371, 372, 373, 374, 375, 376, 377, 378, 379, 380, 381, 382, 383, 384, 385, 386, 387, 388, 389, 390, 391, 392, 393, 394, 395, 396, 397, 398, 399, 400, 401, 402, 403, 404, 405, 406, 407, 408, 409, 410, 411, 412, 413, 414, 415, 416, 417, 418, 419, 420, 421, 422, 423, 424, 425, 426, 427, 428, 429, 430, 431, 432, 433, 434, 435, 436, 437, 438, 439, 440, 441, 442, 443, 444, 445, 446, 447, 448, 449, 450, 451, 452, 453, 454, 455, 456, 457, 458, 459, 460, 461, 462, 463, 464, 465, 466, 467, 468, 469, 470, 471, 472, 473, 474, 475, 476, 477, 478, 479, 480, 481, 482, 483, 484, 485, 486, 487, 488, 489, 490, 491, 492, 493, 494, 495, 496, 497, 498, 499, 500, 501, 502, 503, 504, 505, 506, 507, 508, 509, 510, 511, 512, 513, 514, 515, 516, 517, 518, 519, 520, 521, 522, 523, 524, 525, 526, 527, 528, 529, 530, 531, 532, 533, 534, 535, 536, 537, 538, 539, 540, 541, 542, 543, 544, 545, 546, 547, 548, 549, 550, 551, 552, 553, 554, 555, 556, 557, 558, 559, 560, 561, 562, 563, 564, 565, 566, 567, 568, 569, 570, 571, 572, 573, 574, 575, 576, 577, 578, 579, 580, 581, 582, 583, 584, 585, 586, 587, 588, 589, 590, 591, 592, 593, 594, 595, 596, 597, 598, 599, 600, 601, 602, 603, 604, 605, 606, 607, 608, 609, 610, 611, 612, 613, 614, 615, 616, 617, 618, 619, 620, 621, 622, 623, 624, 625, 626, 627, 628, 629, 630, 631, 632, 633, 634, 635, 636, 637, 638, 639, 640, 641, 642, 643, 644, 645, 646, 647, 648, 649, 650, 651, 652, 653, 654, 655, 656, 657, 658, 659, 660, 661, 662, 663, 664, 665, 666, 667, 668, 669, 670, 671, 672, 673, 674, 675, 676, 677, 678, 679, 680, 681, 682, 683, 684, 685, 686, 687, 688, 689, 690, 691, 692, 693, 694, 695, 696, 697, 698, 699, 700, 701, 702, 703, 704, 705, 706, 707, 708, 709, 710, 711, 712, 713, 714, 715, 716, 717, 718, 719, 720, 721, 722, 723, 724, 725, 726, 727, 728, 729, 730, 731, 732, 733, 734, 735, 736, 737, 738, 739, 740, 741, 742, 743, 744, 745, 746, 747, 748, 749, 750, 751, 752, 753, 754, 755, 756, 757, 758, 759, 760, 761, 762, 763, 764, 765, 766, 767, 768, 769, 770, 771, 772, 773, 774, 775, 776, 777, 778, 779, 780, 781, 782, 783, 784, 785, 786, 787, 788, 789, 790, 791, 792, 793, 794, 795, 796, 797, 798, 799, 800, 801, 802, 803, 804, 805, 806, 807, 808, 809, 810, 811, 812, 813, 814, 815, 816, 817, 818, 819, 820, 821, 822, 823, 824, 825, 826, 827, 828, 829, 830, 831, 832, 833, 834, 835, 836, 837, 838, 839, 840, 841, 842, 843, 844, 845, 846, 847, 848, 849, 850, 851, 852, 853, 854, 855, 856, 857, 858, 859, 860, 861, 862, 863, 864, 865, 866, 867, 868, 869, 870, 871, 872, 873, 874, 875, 876, 877, 878, 879, 880, 881, 882, 883, 884, 885, 886, 887, 888, 889, 890, 891, 892, 893, 894, 895, 896, 897, 898, 899, 900, 901, 902, 903, 904, 905, 906, 907, 908, 909, 910, 911, 912, 913, 914, 915, 916, 917, 918, 919, 920, 921, 922, 923, 924, 925, 926, 927, 928, 929, 930, 931, 932, 933, 934, 935, 936, 937, 938, 939, 940, 941, 942, 943, 944, 945, 946, 947, 948, 949, 950, 951, 952, 953, 954, 955, 956, 957, 958, 959, 960, 961, 962, 963, 964, 965, 966, 967, 968, 969, 970, 971, 972, 973, 974, 975, 976, 977, 978, 979, 980, 981, 982, 983, 984, 985, 986, 987, 988, 989, 990, 991, 992, 993, 994, 995, 996, 997, 998, 999, 1000 | 19 ธ.ค. 65 | 19 ธ.ค. 65 |  (นางสาว พรวณีย์) รองผู้อำนวยการบริหารส่วนต้น ปลัดองค์การบริหารส่วนต้น | | |
| | 688 | 2 ธ.ค. 66 | การประชุมคณะกรรมการ ของมหาวิทยาลัยราชภัฏวชิรเวศน์ จังหวัดบุรีรัมย์ | 6 ธ.ค. 66 | 6 ธ.ค. 66 |  (นางสาว พรวณีย์) รองผู้อำนวยการบริหารส่วนต้น ปลัดองค์การบริหารส่วนต้น | | |



๘๖,๘๘,๘๗



การประเมินคุณธรรมและความโปร่งใสในการดำเนินงานของหน่วยงานภาครัฐ ประจำปีงบประมาณ พ.ศ. 2566

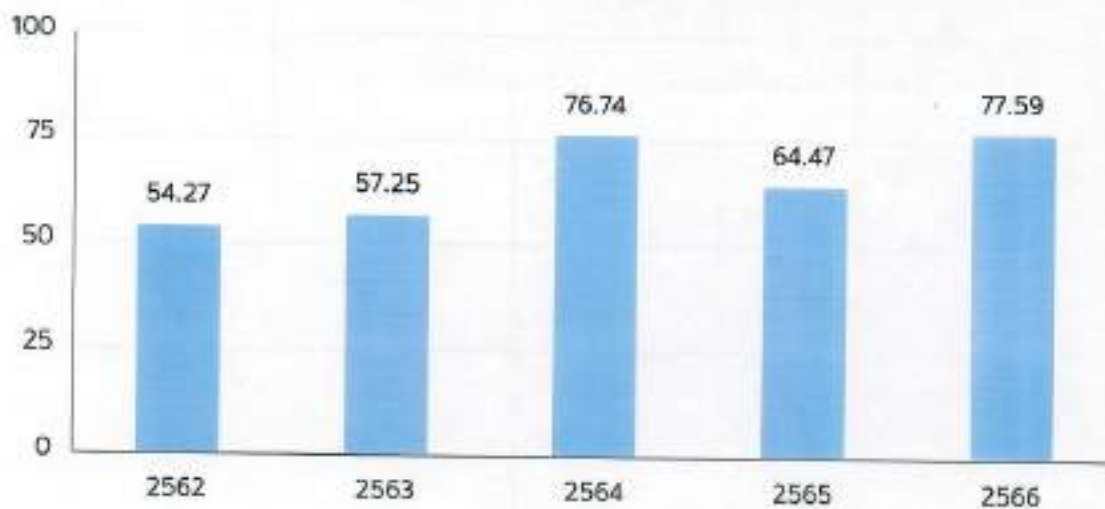
องค์การบริหารส่วนตำบลหนองตะเภา

ผลการประเมินอยู่ในลำดับที่ 4,948 ของหน่วยงานประเภท องค์การบริหารส่วนตำบล

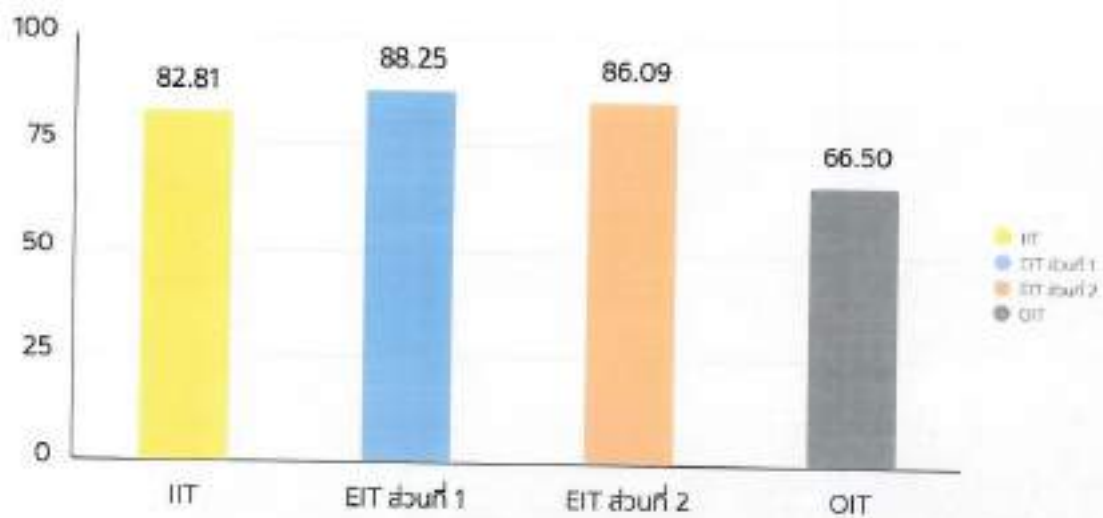
ผลการประเมินในภาพรวม



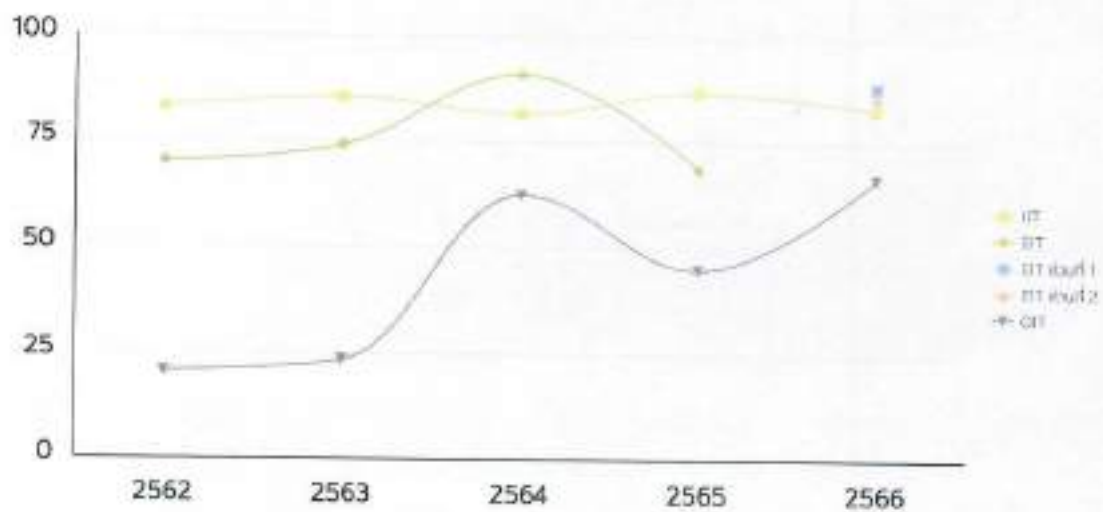
ผลการประเมินในภาพรวมย้อนหลัง



ผลการประเมินรายเรื่อง



ความแปรปรวนของข้อมูล



ผลรวมประเมินรายตัวชี้วัด

0 2562 0 2563 0 2564 0 2565 0 2566



สรุปผลการประเมินรายตัวชี้วัด

| ตัวชี้วัดที่ | รายละเอียดตัวชี้วัด | คะแนน |
|--------------|------------------------------|-------|
| 1 | การปฏิรูปตำรวจ | 90.48 |
| 2 | การใช้งบประมาณ | 78.59 |
| 3 | การใช้จ่ายเงิน | 85.90 |
| 4 | การใช้จ่ายทรัพย์สินของราชการ | 77.89 |
| 5 | การแก้ไขปัญหาการทุจริต | 81.20 |
| 6 | คุณภาพการดำเนินงาน | 89.62 |
| 7 | ประสิทธิภาพการสื่อสาร | 87.91 |
| 8 | การปรับประยุกต์การทำงาน | 83.98 |
| 9 | การเปิดเผยข้อมูล | 75.50 |
| 10 | การป้องกันการทุจริต | 57.50 |

| IIT | | | | | |
|--|--------------------------------|--------|--------|-----------|-------|
| 11 เจ้าหน้าที่ของหน่วยงานท่าน ปฏิบัติหรือให้บริการแก่บุคคลภายนอก เป็นไปตามขั้นตอนและระยะเวลา มากน้อยเพียงใด 87.45 | | | | | |
| หัวข้อการประเมิน | น้อยที่สุด หรือไม่มี เลย | น้อย | มาก | มากที่สุด | คะแนน |
| 11 เจ้าหน้าที่ของหน่วยงานท่าน ปฏิบัติหรือให้บริการแก่บุคคลภายนอก เป็นไปตามขั้นตอนและระยะเวลา มากน้อยเพียงใด | 0.00% | 3.45% | 31.03% | 65.52% | 87.45 |
| 12 เจ้าหน้าที่ของหน่วยงานท่าน ปฏิบัติหรือให้บริการแก่บุคคลภายนอกอย่างเท่าเทียมกัน มากน้อยเพียงใด 90.90 | | | | | |
| หัวข้อการประเมิน | น้อยที่สุด หรือไม่มี เลย | น้อย | มาก | มากที่สุด | คะแนน |
| 12 เจ้าหน้าที่ของหน่วยงานท่าน ปฏิบัติหรือให้บริการแก่บุคคลภายนอกอย่างเท่าเทียมกัน มากน้อยเพียงใด | 0.00% | 0.00% | 27.59% | 72.41% | 90.90 |
| 13 เจ้าหน้าที่ของหน่วยงานท่าน ปฏิบัติงานหรือให้บริการโดยมุ่งผลสัมฤทธิ์ของงานและรับผิดชอบต่อหน้าที่ มากน้อยเพียงใด 85.21 | | | | | |
| หัวข้อการประเมิน | น้อยที่สุด หรือไม่มี เลย | น้อย | มาก | มากที่สุด | คะแนน |
| 13 เจ้าหน้าที่ของหน่วยงานท่าน ปฏิบัติงานหรือให้บริการโดยมุ่งผลสัมฤทธิ์ของงานและรับผิดชอบต่อหน้าที่ มากน้อยเพียงใด | 0.00% | 0.00% | 44.83% | 55.17% | 85.21 |
| 14 เจ้าหน้าที่ของหน่วยงานท่าน มีการเรียกรับเงิน ทรัพย์สิน ของขวัญ ของกำนัล หรือผลประโยชน์ (นอกเหนือจากที่กฎหมายกำหนด เช่น ค่าธรรมเนียม ค่าปรับ) เพื่อแลกกับการปฏิบัติงานหรือให้บริการ หรือไม่ 93.10 | | | | | |
| หัวข้อการประเมิน | | ไม่ | มี | คะแนน | |
| 14 เจ้าหน้าที่ของหน่วยงานท่าน มีการเรียกรับเงิน ทรัพย์สิน ของขวัญ ของกำนัล หรือผลประโยชน์ (นอกเหนือจากที่กฎหมายกำหนด เช่น ค่าธรรมเนียม ค่าปรับ) เพื่อแลกกับการปฏิบัติงานหรือให้บริการ หรือไม่ | | 93.10% | 6.90% | 93.10 | |
| 15 เจ้าหน้าที่ของหน่วยงานท่าน มีการรับเงิน ทรัพย์สิน ของขวัญ ของกำนัล หรือผลประโยชน์จากบุคคลอื่น ที่อาจส่งผลให้การปฏิบัติหน้าที่อย่างไม่เป็นธรรมเพื่อเป็นการตอบแทน หรือไม่ 96.55 | | | | | |
| หัวข้อการประเมิน | | ไม่ | มี | คะแนน | |
| 15 เจ้าหน้าที่ของหน่วยงานท่าน มีการรับเงิน ทรัพย์สิน ของขวัญ ของกำนัล หรือผลประโยชน์จากบุคคลอื่น ที่อาจส่งผลให้การปฏิบัติหน้าที่อย่างไม่เป็นธรรมเพื่อเป็นการตอบแทน หรือไม่ | | 96.55% | 3.45% | 96.55 | |
| 16 เจ้าหน้าที่ของหน่วยงานท่าน มีการให้เงิน ทรัพย์สิน ของขวัญ ของกำนัล หรือผลประโยชน์แก่บุคคลภายนอกเพื่อสร้างความสัมพันธ์ที่ดีและคาดหวังให้มีการตอบแทนในอนาคต หรือไม่ 89.66 | | | | | |
| หัวข้อการประเมิน | | ไม่ | มี | คะแนน | |
| 16 เจ้าหน้าที่ของหน่วยงานท่าน มีการให้เงิน ทรัพย์สิน ของขวัญ ของกำนัล หรือผลประโยชน์แก่บุคคลภายนอกเพื่อสร้างความสัมพันธ์ที่ดีและคาดหวังให้มีการตอบแทนในอนาคต หรือไม่ | | 89.66% | 10.34% | 89.66 | |
| 17 ท่านทราบข้อมูลเกี่ยวกับขอบประมาณของหน่วยงานหรือของส่วนงานที่ท่านปฏิบัติหน้าที่ มากน้อยเพียงใด 70.24 | | | | | |
| หัวข้อการประเมิน | น้อยที่สุด หรือไม่มี เลย | น้อย | มาก | มากที่สุด | คะแนน |
| 17 ท่านทราบข้อมูลเกี่ยวกับขอบประมาณของหน่วยงานหรือของส่วนงานที่ท่านปฏิบัติหน้าที่ มากน้อยเพียงใด | 6.90% | 10.34% | 48.28% | 34.48% | 70.24 |

| | | | | | | |
|------------------|---|----------------------------|--------|--------|-----------|-------|
| 18 | ท่านเคยเข้าไปมีส่วนร่วมในกระบวนการงบประมาณ มากน้อยเพียงใด | | | | | 57.45 |
| หัวข้อการประเมิน | | น้อยที่สุด หรือไม่มีเลย | น้อย | มาก | มากที่สุด | คะแนน |
| 18 | ท่านเคยเข้าไปมีส่วนร่วมในกระบวนการงบประมาณ มากน้อยเพียงใด | 10.34% | 34.48% | 27.59% | 27.50% | 57.45 |
| 19 | หน่วยงานของท่าน ใช้จ่ายงบประมาณเป็นไปตามวัตถุประสงค์และคุณค่า มากน้อยเพียงใด | | | | | 80.62 |
| หัวข้อการประเมิน | | น้อยที่สุด หรือไม่มีเลย | น้อย | มาก | มากที่สุด | คะแนน |
| 19 | หน่วยงานของท่าน ใช้จ่ายงบประมาณเป็นไปตามวัตถุประสงค์และคุณค่า มากน้อยเพียงใด | 0.00% | 3.45% | 51.72% | 44.83% | 80.62 |
| 110 | หน่วยงานของท่าน ใช้จ่ายงบประมาณเพื่อประโยชน์ส่วนตัว กลุ่ม หรือพวกพ้อง มากน้อยเพียงใด | | | | | 82.79 |
| หัวข้อการประเมิน | | น้อยที่สุด หรือไม่มีเลย | น้อย | มาก | มากที่สุด | คะแนน |
| 110 | หน่วยงานของท่าน ใช้จ่ายงบประมาณเพื่อประโยชน์ส่วนตัว กลุ่ม หรือพวกพ้อง มากน้อยเพียงใด | 68.97% | 17.24% | 6.90% | 6.90% | 82.79 |
| 111 | เจ้าหน้าที่ของหน่วยงานท่าน มีการเบิกจ่ายเงินที่เป็นเท็จ เช่น ค่าทำงานล่วงเวลา ค่าวัสดุ อุปกรณ์หรือค่าเดินทาง ฯลฯ มากน้อยเพียงใด | | | | | 91.93 |
| หัวข้อการประเมิน | | น้อยที่สุด หรือไม่มีเลย | น้อย | มาก | มากที่สุด | คะแนน |
| 111 | เจ้าหน้าที่ของหน่วยงานท่าน มีการเบิกจ่ายเงินที่เป็นเท็จ เช่น ค่าทำงานล่วงเวลา ค่าวัสดุ อุปกรณ์หรือค่าเดินทาง ฯลฯ มากน้อยเพียงใด | 86.21% | 3.45% | 10.34% | 0.00% | 91.93 |
| 112 | หน่วยงานของท่าน มีการจัดซื้อจัดจ้างที่เอื้อประโยชน์ให้ผู้ประกอบการรายใดรายหนึ่ง มากน้อยเพียงใด | | | | | 88.52 |
| หัวข้อการประเมิน | | น้อยที่สุด หรือไม่มีเลย | น้อย | มาก | มากที่สุด | คะแนน |
| 112 | หน่วยงานของท่าน มีการจัดซื้อจัดจ้างที่เอื้อประโยชน์ให้ผู้ประกอบการรายใดรายหนึ่ง มากน้อยเพียงใด | 79.31% | 10.34% | 6.90% | 3.45% | 88.52 |
| 113 | ท่านได้รับมอบหมายงานตามตำแหน่งหน้าที่จากผู้บังคับบัญชาของท่านอย่างเป็นธรรม มากน้อยเพียงใด | | | | | 82.93 |
| หัวข้อการประเมิน | | น้อยที่สุด หรือไม่มีเลย | น้อย | มาก | มากที่สุด | คะแนน |
| 113 | ท่านได้รับมอบหมายงานตามตำแหน่งหน้าที่จากผู้บังคับบัญชาของท่านอย่างเป็นธรรม มากน้อยเพียงใด | 0.00% | 0.00% | 51.72% | 48.28% | 82.93 |
| 114 | ท่านได้รับการประเมินผลการปฏิบัติงานจากผู้บังคับบัญชาของท่านอย่างเป็นธรรม มากน้อยเพียงใด | | | | | 82.90 |
| หัวข้อการประเมิน | | น้อยที่สุด หรือไม่มีเลย | น้อย | มาก | มากที่สุด | คะแนน |
| 114 | ท่านได้รับการประเมินผลการปฏิบัติงานจากผู้บังคับบัญชาของท่านอย่างเป็นธรรม มากน้อยเพียงใด | 0.00% | 3.45% | 44.83% | 51.72% | 82.90 |

115 ผู้บังคับบัญชาของท่าน มีการคัดเลือกผู้เข้ารับการฝึกอบรม การศึกษาจากงาน หรือการให้ทุนการศึกษา อย่างเป็นธรรม มากน้อยเพียงใด 80.62

| หัวข้อมติประเมิน | น้อยที่สุด หรือไม่มี เลย | น้อย | มาก | มากที่สุด | คะแนน |
|---|--------------------------------|-------|--------|-----------|-------|
| 115 ผู้บังคับบัญชาของท่าน มีการคัดเลือกผู้เข้ารับการฝึกอบรม การศึกษาจากงาน หรือการให้ทุนการศึกษา อย่างเป็นธรรม มากน้อยเพียงใด | 0.00% | 3.45% | 51.72% | 44.83% | 80.62 |

116 ท่านเคยถูกผู้บังคับบัญชาสั่งการให้ทำธุระส่วนตัวของผู้บังคับบัญชา มากน้อยเพียงใด 89.66

| หัวข้อมติประเมิน | น้อยที่สุด หรือไม่มี เลย | น้อย | มาก | มากที่สุด | คะแนน |
|---|--------------------------------|-------|-------|-----------|-------|
| 116 ท่านเคยถูกผู้บังคับบัญชาสั่งการให้ทำธุระส่วนตัวของผู้บังคับบัญชา มากน้อยเพียงใด | 82.76% | 6.90% | 6.90% | 3.45% | 89.66 |

117 ท่านเคยถูกผู้บังคับบัญชาสั่งการให้ทำในสิ่งที่ไม่ถูกต้อง หรือมีความเสี่ยงต่อการทุจริต มากน้อยเพียงใด 93.07

| หัวข้อมติประเมิน | น้อยที่สุด หรือไม่มี เลย | น้อย | มาก | มากที่สุด | คะแนน |
|---|--------------------------------|-------|--------|-----------|-------|
| 117 ท่านเคยถูกผู้บังคับบัญชาสั่งการให้ทำในสิ่งที่ไม่ถูกต้อง หรือมีความเสี่ยงต่อการทุจริต มากน้อยเพียงใด | 89.66% | 0.00% | 10.34% | 0.00% | 93.07 |

118 การสรรหา บรรจุ แต่งตั้ง โยกย้าย เลื่อนตำแหน่ง ในหน่วยงานของท่าน มีการเอื้อประโยชน์ให้บุคคลใดบุคคลหนึ่ง หรือพวกพ้อง มากน้อยเพียงใด 86.24

| หัวข้อมติประเมิน | น้อยที่สุด หรือไม่มี เลย | น้อย | มาก | มากที่สุด | คะแนน |
|---|--------------------------------|--------|-------|-----------|-------|
| 118 การสรรหา บรรจุ แต่งตั้ง โยกย้าย เลื่อนตำแหน่ง ในหน่วยงานของท่าน มีการเอื้อประโยชน์ให้บุคคลใดบุคคลหนึ่ง หรือพวกพ้อง มากน้อยเพียงใด | 72.41% | 17.24% | 6.90% | 3.45% | 86.24 |

119 ท่านรู้แนวปฏิบัติของหน่วยงานของท่าน เกี่ยวกับการใช้ทรัพย์สินของราชการที่ถูกต้อง มากน้อยเพียงใด 76.03

| หัวข้อมติประเมิน | น้อยที่สุด หรือไม่มี เลย | น้อย | มาก | มากที่สุด | คะแนน |
|--|--------------------------------|-------|--------|-----------|-------|
| 119 ท่านรู้แนวปฏิบัติของหน่วยงานของท่าน เกี่ยวกับการใช้ทรัพย์สินของราชการที่ถูกต้อง มากน้อยเพียงใด | 0.00% | 6.90% | 58.62% | 34.48% | 76.03 |

120 ขั้นตอนการขออนุญาตเพื่อใช้ทรัพย์สินของราชการ ไม่ใช้ปฏิบัติงานมีความสะดวก มากน้อยเพียงใด 74.90

| หัวข้อมติประเมิน | น้อยที่สุด หรือไม่มี เลย | น้อย | มาก | มากที่สุด | คะแนน |
|---|--------------------------------|-------|--------|-----------|-------|
| 120 ขั้นตอนการขออนุญาตเพื่อใช้ทรัพย์สินของราชการ ไม่ใช้ปฏิบัติงานมีความสะดวก มากน้อยเพียงใด | 3.45% | 3.45% | 58.62% | 34.48% | 74.90 |

121 เจ้าหน้าที่ของหน่วยงานท่าน มีการขออนุญาตใช้ทรัพย์สินของราชการไปใช้ปฏิบัติงานอย่างถูกต้อง มากน้อยเพียงใด 69.07

| หัวข้อมติประเมิน | น้อยที่สุด หรือไม่มี เลย | น้อย | มาก | มากที่สุด | คะแนน |
|---|--------------------------------|-------|--------|-----------|-------|
| 121 เจ้าหน้าที่ของหน่วยงานท่าน มีการขออนุญาตใช้ทรัพย์สินของราชการไปใช้ปฏิบัติงานอย่างถูกต้อง มากน้อยเพียงใด | 13.79% | 6.90% | 37.93% | 41.38% | 69.07 |

122 บุคคลภายนอกหรือภาคเอกชน มีการนำทรัพย์สินของราชการไปใช้โดยไม่ได้รับอนุญาตอย่างถูกต้อง มากน้อยเพียงใด 81.62

| หัวข้อมติประเมิน | น้อยที่สุด หรือไม่มี เลย | น้อย | มาก | มากที่สุด | คะแนน |
|---|--------------------------------|--------|-------|-----------|-------|
| 122 บุคคลภายนอกหรือภาคเอกชน มีการนำทรัพย์สินของราชการไปใช้โดยไม่ได้รับอนุญาตอย่างถูกต้อง มากน้อยเพียงใด | 72.41% | 10.34% | 6.90% | 10.34% | 81.62 |

123 เจ้าพนักงานของหน่วยงานท่าน มีการใช้ทรัพย์สินของราชการ เพื่อประโยชน์ส่วนตัว มากน้อยเพียงใด 87.38

| หัวข้อมติประเมิน | น้อยที่สุด หรือไม่มี เลย | น้อย | มาก | มากที่สุด | คะแนน |
|---|--------------------------------|--------|--------|-----------|-------|
| 123 เจ้าพนักงานของหน่วยงานท่าน มีการใช้ทรัพย์สินของราชการ เพื่อประโยชน์ส่วนตัว มากน้อยเพียงใด | 72.41% | 17.24% | 10.34% | 0.00% | 87.38 |

124 หน่วยงานของท่าน มีการกำกับดูแลและตรวจสอบการใช้ทรัพย์สินของราชการอย่างสม่ำเสมอ เพื่อป้องกันไม่ให้เกิดการนำไปใช้ ประโยชน์ส่วนตัว มากน้อยเพียงใด 78.31

| หัวข้อมติประเมิน | น้อยที่สุด หรือไม่มี เลย | น้อย | มาก | มากที่สุด | คะแนน |
|---|--------------------------------|-------|--------|-----------|-------|
| 124 หน่วยงานของท่าน มีการกำกับดูแลและตรวจสอบการใช้ทรัพย์สินของราชการอย่างสม่ำเสมอ เพื่อป้องกันไม่ให้เกิดการนำไปใช้ ประโยชน์ส่วนตัว มากน้อยเพียงใด | 6.90% | 0.00% | 44.83% | 48.28% | 78.31 |

125 ผู้บริหารสูงสุดของหน่วยงานของท่าน ให้ความสำคัญกับการแก้ไขปัญหาการทุจริตและประพฤติมิชอบ มากน้อยเพียงใด 82.93

| หัวข้อมติประเมิน | น้อยที่สุด หรือไม่มี เลย | น้อย | มาก | มากที่สุด | คะแนน |
|---|--------------------------------|-------|--------|-----------|-------|
| 125 ผู้บริหารสูงสุดของหน่วยงานของท่าน ให้ความสำคัญกับการแก้ไขปัญหาการทุจริตและประพฤติมิชอบ มากน้อยเพียงใด | 0.00% | 0.00% | 51.72% | 48.28% | 82.93 |

126 มาตรการป้องกันการทุจริตของหน่วยงานท่าน สามารถป้องกันการทุจริตได้จริงมากน้อยเพียงใด 79.52

| หัวข้อมติประเมิน | น้อยที่สุด หรือไม่มี เลย | น้อย | มาก | มากที่สุด | คะแนน |
|--|--------------------------------|-------|--------|-----------|-------|
| 126 มาตรการป้องกันการทุจริตของหน่วยงานท่าน สามารถป้องกันการทุจริตได้จริงมากน้อยเพียงใด | 0.00% | 0.00% | 62.07% | 37.93% | 79.52 |

127 ท่านทราบเกี่ยวกับมาตรฐานทางจริยธรรมหรือประมวลจริยธรรมสำหรับเจ้าพนักงานของหน่วยงานท่าน มากน้อยเพียงใด 80.62

| หัวข้อมติประเมิน | น้อยที่สุด หรือไม่มี เลย | น้อย | มาก | มากที่สุด | คะแนน |
|--|--------------------------------|-------|--------|-----------|-------|
| 127 ท่านทราบเกี่ยวกับมาตรฐานทางจริยธรรมหรือประมวลจริยธรรมสำหรับเจ้าพนักงานของหน่วยงานท่าน มากน้อยเพียงใด | 0.00% | 3.45% | 51.72% | 44.83% | 80.62 |

128 หน่วยงานของท่าน มีการนำผลการประเมิน ITA ไปปรับปรุงการทำงาน เพื่อป้องกันการทุจริตในหน่วยงาน มากน้อยเพียงใด 81.79

| หัวข้อการประเมิน | น้อยที่สุด หรือไม่มีเลย | น้อย | มาก | มากที่สุด | คะแนน |
|---|----------------------------|-------|--------|-----------|-------|
| 128 หน่วยงานของท่าน มีการนำผลการประเมิน ITA ไปปรับปรุงการทำงาน เพื่อป้องกันการทุจริตในหน่วยงาน มากน้อยเพียงใด | 0.00% | 0.00% | 55.17% | 44.83% | 81.79 |

129 หากท่านพบเห็นการทุจริตที่เกิดขึ้นในหน่วยงาน ท่านมั่นใจที่จะแจ้ง ให้ข้อมูล หรือร้องเรียนต่อส่วนงานที่เกี่ยวข้องได้ มากน้อยเพียงใด 78.31

| หัวข้อการประเมิน | น้อยที่สุด หรือไม่มีเลย | น้อย | มาก | มากที่สุด | คะแนน |
|--|----------------------------|-------|--------|-----------|-------|
| 129 หากท่านพบเห็นการทุจริตที่เกิดขึ้นในหน่วยงาน ท่านมั่นใจที่จะแจ้ง ให้ข้อมูล หรือร้องเรียนต่อส่วนงานที่เกี่ยวข้องได้ มากน้อยเพียงใด | 0.00% | 6.90% | 51.72% | 41.38% | 78.31 |

130 หากมีเจ้าหน้าที่กระทำการทุจริต หน่วยงานของท่านจะมีการตรวจสอบและลงโทษอย่างจริงจัง มากน้อยเพียงใด 84.03

| หัวข้อการประเมิน | น้อยที่สุด หรือไม่มีเลย | น้อย | มาก | มากที่สุด | คะแนน |
|--|----------------------------|-------|--------|-----------|-------|
| 130 หากมีเจ้าหน้าที่กระทำการทุจริต หน่วยงานของท่านจะมีการตรวจสอบ และลงโทษอย่างจริงจัง มากน้อยเพียงใด | 0.00% | 3.45% | 41.38% | 55.17% | 84.03 |

| | | | | | | |
|--|--------------------------------|--------|--------|-----------|-------|-------|
| e1 หน่วยงานปฏิบัติหรือให้บริการแก่ท่าน เป็นไปตามขั้นตอนและระยะเวลา มากน้อยเพียงใด | | | | | | 85.47 |
| หัวข้อมติประเมิน | น้อยที่สุด หรือไม่มี เลย | น้อย | มาก | มากที่สุด | คะแนน | |
| e1 หน่วยงานปฏิบัติหรือให้บริการแก่ท่าน เป็นไปตามขั้นตอนและระยะเวลา มากน้อยเพียงใด | 5.88% | 2.94% | 20.59% | 70.59% | 85.47 | |
| e2 หน่วยงานปฏิบัติหรือให้บริการแก่ท่าน อย่างเป็นธรรมและไม่เลือกปฏิบัติ มากน้อยเพียงใด | | | | | | 89.38 |
| หัวข้อมติประเมิน | น้อยที่สุด หรือไม่มี เลย | น้อย | มาก | มากที่สุด | คะแนน | |
| e2 หน่วยงานปฏิบัติหรือให้บริการแก่ท่าน อย่างเป็นธรรมและไม่เลือกปฏิบัติ มากน้อยเพียงใด | 5.88% | 0.00% | 14.71% | 79.41% | 89.38 | |
| e3 หน่วยงานปฏิบัติหรือให้บริการแก่ท่าน โดยมุ่งผลสัมฤทธิ์ และรับผิดชอบต่อหน้าที่ มากน้อยเพียงใด | | | | | | 88.41 |
| หัวข้อมติประเมิน | น้อยที่สุด หรือไม่มี เลย | น้อย | มาก | มากที่สุด | คะแนน | |
| e3 หน่วยงานปฏิบัติหรือให้บริการแก่ท่าน โดยมุ่งผลสัมฤทธิ์ และรับผิดชอบต่อหน้าที่ มากน้อยเพียงใด | 5.88% | 0.00% | 17.65% | 76.47% | 88.41 | |
| e4 ในช่วง 1 ปีที่ผ่านมา ท่านเคยถูกเจ้าหน้าที่เรียกรับเงิน ทรัพย์สิน ของขวัญ ของกำนัล หรือผลประโยชน์ (นอกเหนือจากที่กฎหมายกำหนด เช่น ค่าธรรมเนียม ค่าปรับ) เพื่อแลกกับการปฏิบัติงานหรือให้บริการแก่ท่าน หรือไม่ | | | | | | 94.15 |
| หัวข้อมติประเมิน | | ไม่ | มี | | คะแนน | |
| e4 ในช่วง 1 ปีที่ผ่านมา ท่านเคยถูกเจ้าหน้าที่เรียกรับเงิน ทรัพย์สิน ของขวัญ ของกำนัล หรือผลประโยชน์ (นอกเหนือจากที่กฎหมายกำหนด เช่น ค่าธรรมเนียม ค่าปรับ) เพื่อแลกกับการปฏิบัติงานหรือให้บริการแก่ท่าน หรือไม่ | | 94.12% | 5.88% | | 94.15 | |
| e5 หน่วยงานมีการทำงาน หรือโครงการต่าง ๆ เพื่อให้เกิดประโยชน์แก่ประชาชนและส่วนรวม มากน้อยเพียงใด | | | | | | 88.41 |
| หัวข้อมติประเมิน | น้อยที่สุด หรือไม่มี เลย | น้อย | มาก | มากที่สุด | คะแนน | |
| e5 หน่วยงานมีการทำงาน หรือโครงการต่าง ๆ เพื่อให้เกิดประโยชน์แก่ประชาชนและส่วนรวม มากน้อยเพียงใด | 5.88% | 0.00% | 17.65% | 76.47% | 88.41 | |
| e6 หน่วยงานมีช่องทางเผยแพร่ข้อมูลข่าวสาร ที่สามารถเข้าถึงได้ง่าย มากน้อยเพียงใด | | | | | | 89.41 |
| หัวข้อมติประเมิน | น้อยที่สุด หรือไม่มี เลย | น้อย | มาก | มากที่สุด | คะแนน | |
| e6 หน่วยงานมีช่องทางเผยแพร่ข้อมูลข่าวสาร ที่สามารถเข้าถึงได้ง่าย มากน้อยเพียงใด | 2.94% | 0.00% | 23.53% | 73.53% | 89.41 | |
| e7 หน่วยงานมีการเผยแพร่ข้อมูลข่าวสารที่ประชาชน หรือผู้รับบริการควรได้รับทราบอย่างชัดเจน มากน้อยเพียงใด | | | | | | 88.44 |
| หัวข้อมติประเมิน | น้อยที่สุด หรือไม่มี เลย | น้อย | มาก | มากที่สุด | คะแนน | |
| e7 หน่วยงานมีการเผยแพร่ข้อมูลข่าวสารที่ประชาชน หรือผู้รับบริการควรได้รับทราบอย่างชัดเจน มากน้อยเพียงใด | 2.94% | 0.00% | 26.47% | 70.59% | 88.44 | |

| | | | | | | |
|-----|---|--------------------------------|--------|--------|-----------|-------|
| e8 | หน่วยงานมีช่องทางที่สามารถติชมหรือแสดงความคิดเห็นต่อการปฏิบัติงาน หรือการให้บริการหรือไม่ | | | | | 85.35 |
| | หัวข้อการประเมิน | | ไม่ | ดี | | คะแนน |
| | e8 หน่วยงานมีช่องทางที่สามารถติชมหรือแสดงความคิดเห็นต่อการปฏิบัติงาน หรือการให้บริการหรือไม่ | | 14.71% | 85.29% | | 85.35 |
| e9 | หน่วยงานสามารถสื่อสาร ตอบข้อซักถาม หรือให้คำอธิบายแก่ท่านได้อย่างชัดเจน มากน้อยเพียงใด | | | | | 89.41 |
| | หัวข้อการประเมิน | น้อยที่สุด หรือไม่ดี เลย | น้อย | มาก | มากที่สุด | คะแนน |
| | e9 หน่วยงานสามารถสื่อสาร ตอบข้อซักถาม หรือให้คำอธิบายแก่ท่านได้อย่างชัดเจน มากน้อยเพียงใด | 2.94% | 0.00% | 23.53% | 73.53% | 89.41 |
| e10 | หน่วยงานมีช่องทางที่สามารถแจ้ง ให้อีเมล หรือร้องเรียน ในกรณีที่พบว่า มีเจ้าหน้าที่มีการเรียกรับสินบนหรือทุจริตต่อหน้าที่หรือไม่ | | | | | 79.47 |
| | หัวข้อการประเมิน | | ไม่ | ดี | | คะแนน |
| | e10 หน่วยงานมีช่องทางที่สามารถแจ้ง ให้อีเมล หรือร้องเรียน ในกรณีที่พบว่า มีเจ้าหน้าที่มีการเรียกรับสินบนหรือทุจริตต่อหน้าที่หรือไม่ | | 20.59% | 79.41% | | 79.47 |
| e11 | การปฏิบัติหรือการให้บริการของเจ้าหน้าที่ดีขึ้นกว่าที่ผ่านมา มากน้อยเพียงใด | | | | | 90.38 |
| | หัวข้อการประเมิน | น้อยที่สุด หรือไม่ดี เลย | น้อย | มาก | มากที่สุด | คะแนน |
| | e11 การปฏิบัติหรือการให้บริการของเจ้าหน้าที่ดีขึ้นกว่าที่ผ่านมา มากน้อยเพียงใด | 2.94% | 0.00% | 20.59% | 76.47% | 90.38 |
| e12 | วิธีการขั้นตอนการปฏิบัติหรือการให้บริการ สะดวกรวดเร็วกว่าที่ผ่านมา มากน้อยเพียงใด | | | | | 88.44 |
| | หัวข้อการประเมิน | น้อยที่สุด หรือไม่ดี เลย | น้อย | มาก | มากที่สุด | คะแนน |
| | e12 วิธีการขั้นตอนการปฏิบัติหรือการให้บริการ สะดวกรวดเร็วกว่าที่ผ่านมา มากน้อยเพียงใด | 2.94% | 0.00% | 26.47% | 70.59% | 88.44 |
| e13 | หน่วยงานมีระบบการให้บริการออนไลน์หรือไม่ | | | | | 88.29 |
| | หัวข้อการประเมิน | | ไม่ | ดี | | คะแนน |
| | e13 หน่วยงานมีระบบการให้บริการออนไลน์หรือไม่ | | 11.76% | 88.24% | | 88.29 |
| e14 | หน่วยงานเปิดโอกาสให้บุคคลภายนอกได้เข้าไปมีส่วนร่วมปรับปรุงพัฒนาการดำเนินงานให้ดีขึ้น มากน้อยเพียงใด | | | | | 86.47 |
| | หัวข้อการประเมิน | น้อยที่สุด หรือไม่ดี เลย | น้อย | มาก | มากที่สุด | คะแนน |
| | e14 หน่วยงานเปิดโอกาสให้บุคคลภายนอกได้เข้าไปมีส่วนร่วมปรับปรุงพัฒนาการดำเนินงานให้ดีขึ้น มากน้อยเพียงใด | 2.94% | 2.94% | 26.47% | 67.65% | 86.47 |
| e15 | หน่วยงานมีการปรับปรุงองค์กรให้มีความโปร่งใสมากขึ้น มากน้อยเพียงใด | | | | | 92.32 |
| | หัวข้อการประเมิน | น้อยที่สุด หรือไม่ดี เลย | น้อย | มาก | มากที่สุด | คะแนน |
| | e15 หน่วยงานมีการปรับปรุงองค์กรให้มีความโปร่งใสมากขึ้น มากน้อยเพียงใด | 2.94% | 0.00% | 14.71% | 82.35% | 92.32 |

e1 หน่วยงานปฏิบัติหรือให้บริการแก่ท่าน เป็นไปตามขั้นตอนและระยะเวลา มากน้อยเพียงใด 80.10

| หัวข้อการประเมิน | น้อยที่สุด หรือไม่ดี เลย | น้อย | มาก | มากที่สุด | คะแนน |
|---|--------------------------------|--------|--------|-----------|-------|
| e1 หน่วยงานปฏิบัติหรือให้บริการแก่ท่าน เป็นไปตามขั้นตอนและระยะเวลา มากน้อยเพียงใด | 0.00% | 10.00% | 40.00% | 50.00% | 80.10 |

e2 หน่วยงานปฏิบัติหรือให้บริการแก่ท่าน อย่างเป็นธรรมและไม่เลือกปฏิบัติ มากน้อยเพียงใด 90.10

| หัวข้อการประเมิน | น้อยที่สุด หรือไม่ดี เลย | น้อย | มาก | มากที่สุด | คะแนน |
|---|--------------------------------|-------|--------|-----------|-------|
| e2 หน่วยงานปฏิบัติหรือให้บริการแก่ท่าน อย่างเป็นธรรมและไม่เลือกปฏิบัติ มากน้อยเพียงใด | 0.00% | 0.00% | 30.00% | 70.00% | 90.10 |

e3 หน่วยงานปฏิบัติหรือให้บริการแก่ท่าน โดยมุ่งผลสัมฤทธิ์ และรับผิดชอบต่อหน้าที่ มากน้อยเพียงใด 90.10

| หัวข้อการประเมิน | น้อยที่สุด หรือไม่ดี เลย | น้อย | มาก | มากที่สุด | คะแนน |
|---|--------------------------------|-------|--------|-----------|-------|
| e3 หน่วยงานปฏิบัติหรือให้บริการแก่ท่าน โดยมุ่งผลสัมฤทธิ์ และรับผิดชอบ ต่อหน้าที่ มากน้อยเพียงใด | 0.00% | 0.00% | 30.00% | 70.00% | 90.10 |

e4 ในช่วง 1 ปีที่ผ่านมา ท่านเคยถูกเจ้าหน้าที่เรียกรับเงิน ทรัพย์สิน ของขวัญ ของกำนัล หรือผลประโยชน์ (นอกเหนือ จากที่กฎหมายกำหนด เช่น ค่าธรรมเนียม ค่าปรับ) เพื่อแลกกับปฏิบัติงานหรือให้บริการแก่ท่าน หรือไม่ 100.00

| หัวข้อการประเมิน | ใช่ | ไม่ | คะแนน |
|---|-------|---------|--------|
| e4 ในช่วง 1 ปีที่ผ่านมา ท่านเคยถูกเจ้าหน้าที่เรียกรับเงิน ทรัพย์สิน ของขวัญ ของกำนัล หรือผลประโยชน์ (นอกเหนือจากที่กฎหมายกำหนด เช่น ค่าธรรมเนียม ค่าปรับ) เพื่อแลกกับปฏิบัติงานหรือให้บริการแก่ท่าน หรือไม่ | 0.00% | 100.00% | 100.00 |

e5 หน่วยงานมีการทำงาน หรือโครงการต่าง ๆ เพื่อให้เกิดประโยชน์แก่ประชาชนและส่วนรวม มากน้อยเพียงใด 90.10

| หัวข้อการประเมิน | น้อยที่สุด หรือไม่ดี เลย | น้อย | มาก | มากที่สุด | คะแนน |
|--|--------------------------------|-------|--------|-----------|-------|
| e5 หน่วยงานมีการทำงาน หรือโครงการต่าง ๆ เพื่อให้เกิดประโยชน์แก่ ประชาชนและส่วนรวม มากน้อยเพียงใด | 0.00% | 0.00% | 30.00% | 70.00% | 90.10 |

e6 หน่วยงานมีช่องทางเผยแพร่ข้อมูลข่าวสารที่สามารถเข้าถึงได้ง่าย มากน้อยเพียงใด 90.10

| หัวข้อการประเมิน | น้อยที่สุด หรือไม่ดี เลย | น้อย | มาก | มากที่สุด | คะแนน |
|---|--------------------------------|-------|--------|-----------|-------|
| e6 หน่วยงานมีช่องทางเผยแพร่ข้อมูลข่าวสารที่สามารถเข้าถึงได้ง่าย มาก น้อยเพียงใด | 0.00% | 0.00% | 30.00% | 70.00% | 90.10 |

e7 หน่วยงานมีการเผยแพร่ข้อมูลข่าวสารที่ประชาชนหรือผู้รับบริการควรได้รับทราบอย่างชัดเจน มากน้อยเพียงใด 86.80

| หัวข้อการประเมิน | น้อยที่สุด หรือไม่ดี เลย | น้อย | มาก | มากที่สุด | คะแนน |
|---|--------------------------------|-------|--------|-----------|-------|
| e7 หน่วยงานมีการเผยแพร่ข้อมูลข่าวสารที่ประชาชนหรือผู้รับบริการควรได้รับทราบอย่างชัดเจน มากน้อยเพียงใด | 0.00% | 0.00% | 40.00% | 60.00% | 86.80 |

| | | | | | | |
|-----|---|----------------------|--------|--------|-----------|-------|
| e8 | หน่วยงานมีช่องทางที่ทำงานสามารถตีชมหรือแสดงความคิดเห็นต่อการปฏิบัติงานหรือการให้บริการหรือไม่ | | | | | 90.00 |
| | หัวข้อมติประเมิน | | ไม่ | ด | | คะแนน |
| | e8 หน่วยงานมีช่องทางที่ทำงานสามารถตีชมหรือแสดงความคิดเห็นต่อการปฏิบัติงานหรือการให้บริการหรือไม่ | 10.00% | | 90.00% | | 90.00 |
| e9 | หน่วยงานสามารถสื่อสาร ตอบข้อซักถาม หรือให้คำอธิบาย แก่ท่านได้อย่างชัดเจน มากน้อยเพียงใด | | | | | 90.10 |
| | หัวข้อมติประเมิน | น้อยที่สุดหรือไม่เลย | น้อย | มาก | มากที่สุด | คะแนน |
| | e9 หน่วยงานสามารถสื่อสาร ตอบข้อซักถาม หรือให้คำอธิบาย แก่ท่านได้อย่างชัดเจน มากน้อยเพียงใด | 0.00% | 0.00% | 30.00% | 70.00% | 90.10 |
| e10 | หน่วยงานมีช่องทางที่ทำงานสามารถแจ้ง ให้ข้อมูล หรือร้องเรียน ในกรณีที่พบว่ามีเจ้าหน้าที่มีการเรียกรับสินบนหรือทุจริตต่อหน้าที่ หรือไม่ | | | | | 90.00 |
| | หัวข้อมติประเมิน | | ไม่ | ด | | คะแนน |
| | e10 หน่วยงานมีช่องทางที่ทำงานสามารถแจ้ง ให้ข้อมูล หรือร้องเรียน ในกรณีที่พบว่ามีเจ้าหน้าที่มีการเรียกรับสินบนหรือทุจริตต่อหน้าที่ หรือไม่ | 10.00% | | 90.00% | | 90.00 |
| e11 | การปฏิบัติหรือการให้บริการของเจ้าหน้าที่ ดีขึ้นกว่าที่ผ่านมา มากน้อยเพียงใด | | | | | 90.10 |
| | หัวข้อมติประเมิน | น้อยที่สุดหรือไม่เลย | น้อย | มาก | มากที่สุด | คะแนน |
| | e11 การปฏิบัติหรือการให้บริการของเจ้าหน้าที่ ดีขึ้นกว่าที่ผ่านมา มากน้อยเพียงใด | 0.00% | 0.00% | 30.00% | 70.00% | 90.10 |
| e12 | วิธีการขั้นตอนการปฏิบัติหรือการให้บริการ สะดวกรวดเร็วขึ้นกว่าที่ผ่านมา มากน้อยเพียงใด | | | | | 90.10 |
| | หัวข้อมติประเมิน | น้อยที่สุดหรือไม่เลย | น้อย | มาก | มากที่สุด | คะแนน |
| | e12 วิธีการขั้นตอนการปฏิบัติหรือการให้บริการ สะดวกรวดเร็วขึ้นกว่าที่ผ่านมา มากน้อยเพียงใด | 0.00% | 0.00% | 30.00% | 70.00% | 90.10 |
| e13 | หน่วยงานมีระบบการให้บริการออนไลน์หรือไม่ | | | | | 50.00 |
| | หัวข้อมติประเมิน | | ไม่ | ด | | คะแนน |
| | e13 หน่วยงานมีระบบการให้บริการออนไลน์หรือไม่ | | 50.00% | 50.00% | | 50.00 |
| e14 | หน่วยงานเปิดโอกาสให้บุคคลภายนอกได้เข้าไปมีส่วนร่วมปรับปรุงพัฒนาการดำเนินงานให้ดีขึ้น มากน้อยเพียงใด | | | | | 86.80 |
| | หัวข้อมติประเมิน | น้อยที่สุดหรือไม่เลย | น้อย | มาก | มากที่สุด | คะแนน |
| | e14 หน่วยงานเปิดโอกาสให้บุคคลภายนอกได้เข้าไปมีส่วนร่วมปรับปรุงพัฒนาการดำเนินงานให้ดีขึ้น มากน้อยเพียงใด | 0.00% | 0.00% | 40.00% | 60.00% | 86.80 |
| e15 | หน่วยงานมีการปรับปรุงองค์กรให้มีความโปร่งใสมากขึ้น มากน้อยเพียงใด | | | | | 76.90 |
| | หัวข้อมติประเมิน | น้อยที่สุดหรือไม่เลย | น้อย | มาก | มากที่สุด | คะแนน |
| | e15 หน่วยงานมีการปรับปรุงองค์กรให้มีความโปร่งใสมากขึ้น มากน้อยเพียงใด | 0.00% | 0.00% | 70.00% | 30.00% | 76.90 |

OIT

ข้อมูลพื้นฐาน

90.00

| หัวข้อมติประเมิน | ระดับคะแนน | คำอธิบายประกอบกรณีให้คะแนน |
|--------------------------------------|------------|---|
| ๐1 โครงสร้าง | 100.00 | |
| ๐2 ข้อมูลผู้บริหาร | 0.00 | ไม่สามารถแก้ไขเพิ่มเติมข้อมูลในภายหลังได้ |
| ๐3 ฐานข้อมูลที่ | 100.00 | |
| ๐4 แผนยุทธศาสตร์หรือแผนพัฒนาหน่วยงาน | 100.00 | |
| ๐5 ข้อมูลการติดต่อ | 100.00 | |
| ๐6 กฎหมายที่เกี่ยวข้อง | 100.00 | |
| ๐7 ภาวะประสิทธิผล | 100.00 | |
| ๐8 Q&A | 100.00 | |
| ๐9 Social Network | 100.00 | |
| ๐10 นโยบายคุ้มครองข้อมูลส่วนบุคคล | 100.00 | |

การบริหารงาน

87.50

| หัวข้อมติประเมิน | ระดับคะแนน | คำอธิบายประกอบกรณีให้คะแนน |
|--|------------|---|
| ๐11 แผนดำเนินงานและการใช้งบประมาณประจำปี | 100.00 | |
| ๐12 รายงานการกำกับติดตามการดำเนินงานและการใช้งบประมาณประจำปี รอบ 6 เดือน | 0.00 | ไม่สามารถแก้ไขข้อมูลหรือเพิ่มเติมข้อมูลในภายหลังได้ |
| ๐13 รายงานผลการดำเนินงานประจำปี | 100.00 | |
| ๐14 คู่มือหรือมาตรฐานการปฏิบัติงาน | 100.00 | |
| ๐15 คู่มือหรือมาตรฐานการให้บริการ | 100.00 | |
| ๐16 ข้อมูลเชิงสถิติการให้บริการ | 100.00 | |
| ๐17 รายงานผลการสำรวจความพึงพอใจการให้บริการ | 100.00 | |
| ๐18 E-Service | 100.00 | |

การจัดซื้อจัดจ้าง

25.00

| หัวข้อมติประเมิน | ระดับคะแนน | คำอธิบายประกอบกรณีให้คะแนน |
|--|------------|---|
| ๐19 แผนการจัดซื้อจัดจ้างหรือแผนการจัดหาพัสดุ | 0.00 | ไม่สามารถแก้ไขข้อมูลหรือเพิ่มเติมข้อมูลในภายหลังได้ |
| ๐20 ประกาศต่าง ๆ เกี่ยวกับการจัดซื้อจัดจ้างหรือการจัดหาพัสดุ | 100.00 | |
| ๐21 สรุปผลการจัดซื้อจัดจ้างหรือการจัดหาพัสดุรายเดือน | 0.00 | ไม่สามารถแก้ไขข้อมูลหรือเพิ่มเติมข้อมูลในภายหลังได้ |
| ๐22 รายงานผลการจัดซื้อจัดจ้างหรือการจัดหาพัสดุประจำปี | 0.00 | ไม่สามารถแก้ไขข้อมูลหรือเพิ่มเติมข้อมูลในภายหลังได้ |

การบริหารและพัฒนาทรัพยากรบุคคล

75.00

| หัวข้อมติประเมิน | ระดับคะแนน | คำอธิบายประกอบกรณีให้คะแนน |
|---|------------|----------------------------|
| ๐23 นโยบายหรือแผนการบริหารทรัพยากรบุคคล | 100.00 | |

การบริหารและพัฒนากฎหมายบุคคล

75.00

| หัวข้อการประเมิน | ระดับคะแนน | คำอธิบายประกอบการให้คะแนน |
|--|------------|--|
| ๐24 การดำเนินการตามนโยบายหรือแผนการบริหารทรัพยากรบุคคล | 0.00 | แสดงรายงานผลความก้าวหน้าการดำเนินการตามนโยบายหรือแผนการบริหารและพัฒนากฎหมายบุคคล ในข้อ ๐23 (1) ความก้าวหน้าการดำเนินการเพื่อโครงการ/กิจกรรม (2) รายละเอียดงบประมาณที่ไม่ดำเนินงานแล้วโครงการ/กิจกรรม ๐ สามารถจัดทำข้อมูลเป็นแบบรายเดือน หรือรายไตรมาส หรือราย 6 เดือน ที่มีข้อมูลครอบคลุมในระยะเวลา 6 เดือนแรกของ ปี พ.ศ. 2566 |
| ๐25 หน้าที่ของการบริหารและพัฒนากฎหมายบุคคล | 100.00 ✓ | |
| ๐26 รายงานผลการบริหารและพัฒนากฎหมายบุคคลประจำปี | 100.00 ✓ | |

การส่งเสริมความโปร่งใส

100.00

| หัวข้อการประเมิน | ระดับคะแนน | คำอธิบายประกอบการให้คะแนน |
|--|------------|---------------------------|
| ๐27 แผนปฏิบัติการจัดการเรื่องร้องเรียนการทุจริตและประพฤติมิชอบ | 100.00 ✓ | |
| ๐28 ช่องทางแจ้งเรื่องร้องเรียนการทุจริตและประพฤติมิชอบ | 100.00 ✓ | |
| ๐29 วัตถุประสงค์ชี้แจงหรือชี้แจงการทุจริตและประพฤติมิชอบ | 100.00 ✓ | |
| ๐30 การเปิดโอกาสให้เกิดการมีส่วนร่วม | 100.00 ✓ | |

การดำเนินการเพื่อป้องกันการทุจริต

75.00

| หัวข้อการประเมิน | ระดับคะแนน | คำอธิบายประกอบการให้คะแนน |
|---|------------|---|
| ๐31 ประกาศหรือบทบัญญัติภายใน No Gift Policy จากกรมปฏิรูปที่ดิน | 100.00 ✓ | |
| ๐32 การสร้างวัฒนธรรม No Gift Policy | 100.00 ✓ | |
| ๐33 รายงานผลตามนโยบาย No Gift Policy | 100.00 ✓ | |
| ๐34 การประเมินความเสี่ยงการทุจริตและประพฤติมิชอบประจำปี | 100.00 ✓ | |
| ๐35 การดำเนินการเพื่อจัดการความเสี่ยงการทุจริตและประพฤติมิชอบ | 100.00 ✓ | |
| ๐36 แผนปฏิบัติการป้องกันการทุจริต | 0.00 | ไม่พบองค์ประกอบการลดแผนปฏิบัติการที่มีวัตถุประสงค์เพื่อป้องกันการทุจริตหรือส่งเสริมมาตรฐานจริยธรรม หรือธรรมาภิบาลของหน่วยงาน ๐ มีข้อมูลรายละเอียดของแผน ๐ ว่างเปล่าประกอบด้วย (1) โครงการ/กิจกรรม (2) งบประมาณ* (3) ระยะเวลาดำเนินการ ๐ เงินลงทุนที่ระบุเวลาบังคับใช้ครอบคลุมปี พ.ศ. 2566 *กรณีการดำเนินการ/กิจกรรมที่ไม่ได้งบประมาณ ให้อธิบายในแผนว่าไม่ได้ใช้งบประมาณ |
| ๐37 รายงานการกำกับติดตามการดำเนินการป้องกันการทุจริตประจำปี รอบ 6 เดือน | 0.00 | - ไม่สามารถตรวจสอบได้เนื่องจากข้อ ๐36 ไม่ครอบคลุมประกอบ |
| ๐38 รายงานผลการดำเนินการป้องกันการทุจริตประจำปี | 100.00 | |

มาตรการส่งเสริมคุณธรรมและความโปร่งใส

40.00

| หัวข้อการประเมิน | ระดับคะแนน | คำอธิบายประกอบการให้คะแนน |
|---|------------|--|
| ๐39 ประมวลจริยธรรมสำหรับเจ้าหน้าที่ของรัฐ | 0.00 | ไม่พบองค์ประกอบที่แสดงประมวลจริยธรรมสำหรับเจ้าหน้าที่ของรัฐ ประกอบด้วยประมวลจริยธรรมสำหรับผู้บริหาร สมาชิกสภา ข้าราชการ และพนักงานท้องถิ่น |
| ๐40 การมีหนังสือจริยธรรม | 100.00 | |
| ๐41 การประเมินจริยธรรมเจ้าหน้าที่ของรัฐ | 100.00 | |

มาตรการส่งเสริมคุณธรรมและความโปร่งใส

40.00

| หัวข้อมุ่ประเมิน | ระดับคะแนน | คำอธิบายประกอบกรณีให้คะแนน |
|---|------------|--|
| ๐42 มาตรการส่งเสริมคุณธรรมและความโปร่งใภายในหน่วยงาน | 0.00 | มาตรการประเมินผลการวิเคราะห์ผลการประเมินคุณธรรมและความโปร่งใในการดำเนินงานของหน่วยงานภาครัฐ ในปี พ.ศ. 2565 ๐ ปีต่อผู้ร้องเรียนเรื่องการวิเคราะห์ ส่วนประกอบด้วย (1) ประเด็นที่ขึ้นชื่อ บุคคลหรือจุดอ่อนที่ระบุโดยผู้ร้องเรียน (2) ประเด็นที่ผู้ร้องเรียนให้ต้น ที่มีความสอดคล้องกับผลการประเมินฯ |
| ๐43 การดำเนินการตามมาตรการส่งเสริมคุณธรรมและความโปร่งใภายในหน่วยงาน | 0.00 | - ไม่สามารถตรวจสอบได้เนื่องจากข้อ ๐42 ไม่ครอบคลุมประกอบ |

IT

| อายุ | ชาย | หญิง | อื่นๆ |
|--|------------|-------------|--------------|
| มากกว่า 60 ปี | 2 | 0 | 0 |
| 51 - 60 ปี | 3 | 2 | 0 |
| 41 - 50 ปี | 6 | 7 | 0 |
| 31 - 40 ปี | 1 | 7 | 0 |
| 20 - 30 ปี | 0 | 1 | 0 |
| ต่ำกว่า 20 ปี | 0 | 0 | 0 |
| ระดับการศึกษา | ชาย | หญิง | อื่นๆ |
| อื่นๆ | 2 | 1 | 0 |
| สูงกว่าปริญญาตรี | 0 | 2 | 0 |
| ปริญญาตรีหรือเทียบเท่า | 3 | 12 | 0 |
| อนุปริญญาหรือเทียบเท่า | 0 | 1 | 0 |
| มัธยมศึกษาหรือเทียบเท่า | 3 | 1 | 0 |
| ประถมศึกษาหรือต่ำกว่า | 4 | 0 | 0 |
| ระยะเวลาในการปฏิบัติงาน | ชาย | หญิง | อื่นๆ |
| มากกว่า 10 ปี | 2 | 9 | 0 |
| 5 - 10 ปี | 2 | 4 | 0 |
| 1 - 5 ปี | 8 | 4 | 0 |
| ต่ำกว่า 1 ปี | 0 | 0 | 0 |
| ความสนใจในการพัฒนา | ชาย | หญิง | อื่นๆ |
| มีความสนใจมากที่สุด | 7 | 7 | 0 |
| มีความสนใจมาก | 4 | 9 | 0 |
| มีความสนใจน้อย | 1 | 1 | 0 |
| มีความสนใจน้อยที่สุด | 0 | 0 | 0 |
| ท่านเป็นเจ้าหน้าที่ที่ปฏิบัติงานในด้านนี้/ระดับใด | ชาย | หญิง | อื่นๆ |
| ลูกจ้าง/พนักงานจ้าง | 6 | 9 | 0 |
| ข้าราชการ/พนักงาน | 1 | 7 | 0 |
| ผู้อำนวยการ/หัวหน้า | 1 | 1 | 0 |
| ผู้บริหาร | 4 | 0 | 0 |

| อายุ | ชาย | หญิง | อื่น ๆ |
|--|------------|-------------|---------------|
| มากกว่า 60 ปี | 1 | 0 | 1 |
| 51 - 60 ปี | 4 | 6 | 0 |
| 41 - 50 ปี | 3 | 2 | 0 |
| 31 - 40 ปี | 3 | 6 | 1 |
| 20 - 30 ปี | 0 | 7 | 0 |
| ต่ำกว่า 20 ปี | 0 | 0 | 0 |
| ระดับการศึกษา | ชาย | หญิง | อื่น ๆ |
| อื่น ๆ | 1 | 1 | 1 |
| สูงกว่าปริญญาตรี | 2 | 0 | 1 |
| ปริญญาตรีหรือเทียบเท่า | 2 | 11 | 0 |
| อนุปริญญาหรือเทียบเท่า | 2 | 5 | 0 |
| มัธยมศึกษาหรือเทียบเท่า | 4 | 2 | 0 |
| ประถมศึกษาหรือต่ำกว่า | 0 | 2 | 0 |
| สถานะของบุคคลภายนอกที่ติดต่อหน่วยงาน | ชาย | หญิง | อื่น ๆ |
| อื่น ๆ | 3 | 2 | 1 |
| องค์กรธุรกิจ | 1 | 3 | 1 |
| หน่วยงานของรัฐ | 3 | 4 | 0 |
| บุคคลทั่วไป | 4 | 12 | 0 |
| เชื้อชาติ/ประเภทของการติดต่อหน่วยงาน | ชาย | หญิง | อื่น ๆ |
| ตามอื่น ๆ | 3 | 7 | 1 |
| งานสนับสนุน เช่น การบริหารงานบุคคล การบริหารงบประมาณ การวิจัย การประชาสัมพันธ์ | 1 | 4 | 0 |
| งานติดต่อจัดจ้างหรือการฝึกอบรม | 1 | 5 | 1 |
| งานหลักของหน่วยงาน | 6 | 5 | 0 |

EitSurvey

| อายุ | ชาย | หญิง | อื่น ๆ |
|--|------------|-------------|---------------|
| มากกว่า 60 ปี | 0 | 6 | 0 |
| 51 - 60 ปี | 0 | 4 | 0 |
| 41 - 50 ปี | 0 | 0 | 0 |
| 31 - 40 ปี | 0 | 0 | 0 |
| 20 - 30 ปี | 0 | 0 | 0 |
| ต่ำกว่า 20 ปี | 0 | 0 | 0 |
| ระดับการศึกษา | ชาย | หญิง | อื่น ๆ |
| อื่น ๆ | 0 | 0 | 0 |
| สูงกว่าปริญญาตรี | 0 | 0 | 0 |
| ปริญญาตรีหรือเทียบเท่า | 0 | 2 | 0 |
| อนุปริญญาหรือเทียบเท่า | 0 | 0 | 0 |
| ประถมศึกษาหรือเทียบเท่า | 0 | 2 | 0 |
| ประถมศึกษาหรือต่ำกว่า | 0 | 6 | 0 |
| สถานะของบุคคลภายนอกที่อาศัยอยู่ประจำ | ชาย | หญิง | อื่น ๆ |
| อื่น ๆ | 0 | 0 | 0 |
| องค์กรธุรกิจ | 0 | 0 | 0 |
| หน่วยงานของรัฐ | 0 | 0 | 0 |
| บุคคลทั่วไป | 0 | 10 | 0 |
| เชื้อง/ประเภทของการติดต่อหน่วยงาน | ชาย | หญิง | อื่น ๆ |
| งานอื่น ๆ | 0 | 0 | 0 |
| งานสนับสนุน เช่น การบริหารงานบุคคล การบริหารงบประมาณ การวิจัย การประชาสัมพันธ์ | 0 | 0 | 0 |
| งานส่งเสริมหรือดำเนินการเชิงพาณิชย์ | 0 | 0 | 0 |
| งานหลักของหน่วยงาน | 0 | 10 | 0 |

โปรดถ่ายในหน่วยงาน ตามข้อ ๐42 ไม่ทำการปฏิวัติจึงทำเป็นรูปธรรม โดยมีข้อมูลรายละเอียดการนำมาตรการเพื่อส่งเสริมคุณธรรมและค่านิยมไปลงโทษในหน่วยงานและต้องแสดง QR code แบบตัว EIT บนเว็บไซต์หน่วยงาน เพื่อให้ผู้รับบริการหรือติดต่อราชการมีโอกาสมีส่วนร่วมในการประเมิน (TA ของหน่วยงาน

EitPublic

- # ชื่อเสนอแนะ
- 1 ขอให้ทำระบบการขอทานหน่วยงานเป็นแบบเว็บไซต์
- 2 จงงด.คนขอทานให้ เจ้าพนักงานให้บริการด้วยความเห็นใจ และช่วยเหลือผู้ตกทุกข์ได้ยาก. ขอให้รักษามาตรฐานแบบมีระเบียบชัดเจน
- 3 ราคากาแฟที่หน่วยงานใช้มีราคาแพงเกินไปควรหาซื้อกาแฟที่ราคาถูกกว่า. บางทีสินค้าที่ต้องการซื้อก็ไม่สามารถซื้อได้เพราะ ควบคุมราคาแพงเกินไป
- 4 0
- 5 หน่วยงานดำเนินการส่งเสริม

IIT

- # ชื่อเสนอแนะ
- 1 จัดทำแผนการควบคุมภายในหน่วยงานส่งเสริมการความสะอาดในหน่วยงาน
- 2 มีมาตรการป้องกันและกำจัดน้ำทิ้งซึ่งมีปัญหามากครั้ง
- 3 ตามเรื่องใบ
- 4 ตามข้อพิจารณา
- 5 ยากให้ผู้บริการทำ
- 6 ตามเรื่องใบ
- 7 ตามข้อพิจารณา
- 8 ให้ความรู้แก่ผู้ปฏิบัติงานในหน่วยงานที่มีความสุจริต โปร่งใส

สถานการณ์การทุจริตของหน่วยงานในความคิดเห็นของบุคลากรของหน่วยงาน

| หัวข้อการประเมิน | ไม่มีปัญหาเลยหรือสองมาก | สองเล็กน้อย | เพิ่มเล็กน้อย | เพิ่มขึ้นมาก |
|---|------------------------------|-----------------|-----------------------|------------------|
| ท่านคิดว่า ในสิ่งที่ผ่านมา มีปัญหาต่าง ๆ เกี่ยวกับคุณธรรม ความโปร่งใส หรือการทุจริตในหน่วยงานของท่าน เพิ่มขึ้นหรือลดลง มากน้อยเพียงใด | 58.62% | 17.24% | 20.69% | 3.45% |
| หัวข้อการประเมิน | ไม่มีปัญหาเลย หรือบ้างสองมาก | บ้างสองเล็กน้อย | บ้างเพิ่มขึ้นเล็กน้อย | บ้างเพิ่มขึ้นมาก |
| ในช่วงอีก 5 ปีข้างหน้า ท่านมีความหวังว่าปัญหาต่าง ๆ เกี่ยวกับคุณธรรม ความโปร่งใส หรือการทุจริตในหน่วยงานของท่าน จะเป็นอย่างไร | 58.62% | 27.59% | 13.79% | 0.00% |