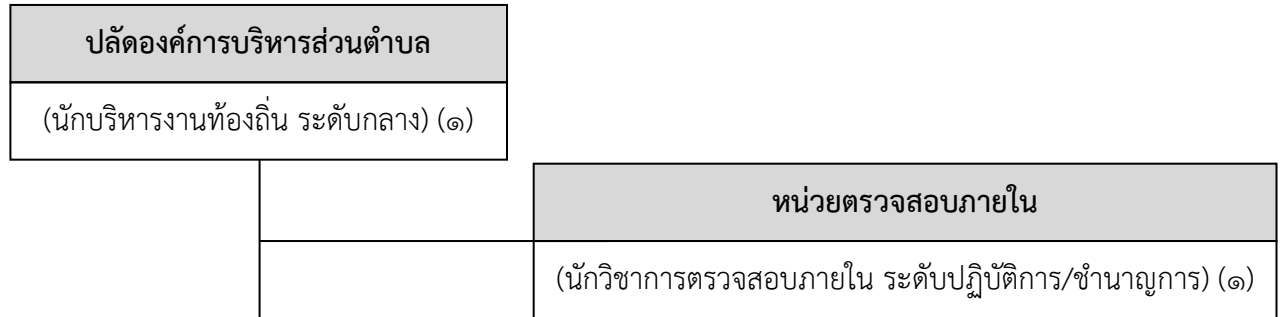


โครงสร้างส่วนราชการ ขององค์การบริหารส่วนตำบลหนองตะไไ้



สำนักงานปลัด	กองคลัง	กองช่าง	กองสาธารณสุขและสิ่งแวดล้อม	กองการศึกษา ศาสนาและวัฒนธรรม
หัวหน้าสำนักงานปลัด (นักบริหารงานทั่วไป ระดับต้น) (๑)	ผู้อำนวยการกองคลัง (นักบริหารงานการคลัง ระดับต้น) (๑)	ผู้อำนวยการกองช่าง (นักบริหารงานช่าง ระดับต้น) (๑)	ผู้อำนวยการกองสาธารณสุขและสิ่งแวดล้อม (นักบริหารงานสาธารณสุขฯ ระดับต้น) (๑)	ผู้อำนวยการกองการศึกษา ศาสนาและวัฒนธรรม (นักบริหารงานการศึกษา ระดับต้น) (๑)
<ul style="list-style-type: none"> - งานบริหารทั่วไป - งานนโยบายและแผน - งานกฎหมายและคดี - งานป้องกันและบรรเทาสาธารณภัย - งานส่งเสริมการเกษตร 	<ul style="list-style-type: none"> - งานการเงิน - งานบัญชี - งานพัฒนาและจัดเก็บรายได้ - งานทะเบียนทรัพย์สินและพัสดุ 	<ul style="list-style-type: none"> - งานก่อสร้าง - งานออกแบบและควบคุมอาคาร - งานประสานสาธารณูปโภค - งานผังเมือง 	<ul style="list-style-type: none"> - งานอนามัยและสิ่งแวดล้อม - งานส่งเสริมสุขภาพและสาธารณสุข - งานรักษาความสะอาด - งานควบคุมและจัดการคุณภาพสิ่งแวดล้อม - งานควบคุมโรค 	<ul style="list-style-type: none"> - งานบริหารการศึกษา - งานส่งเสริมการศึกษา ศาสนาและวัฒนธรรม

โครงสร้างสำนักงานปลัด

หัวหน้าสำนักปล

(นักบริหารงานทั่วไป ระดับต้น) (๑)



ระดับ	อำนาจการท้องถิ่น			วิชาการ			ทั่วไป			ลูกจ้างประจำ	พนักงานจ้าง		รวม
	ต้น	กลาง	สูง	ปฏิบัติการ	ชำนาญการ	ชำนาญการพิเศษ	ปฏิบัติงาน	ชำนาญงาน	อาวุโส		ภารกิจ	ทั่วไป	
จำนวน	๑	-	-	๓	๑	-	-	๑	-	๑	๔	๒	๑๓

โครงสร้างกองคลัง

ผู้อำนวยการกองคลัง

(นักบริหารงานการคลัง ระดับต้น) (๑)

งานการเงิน

- นักวิชาการคลัง (ปก./ชก.) (๑)

งานบัญชี

- นักวิชาการเงินและบัญชี (ปก./ชก.) (๑)
- ผู้ช่วย จพง.การเงินและบัญชี (ตามภารกิจ) (๑)

งานพัฒนาและจัดเก็บรายได้

- นักวิชาการจัดเก็บรายได้ (ปก./ชก.) (๑)
- ผู้ช่วย จพง.จัดเก็บรายได้ (ตามภารกิจ) (๒)
- พนักงานขับรถยนต์ (ตามภารกิจ) (๑)

งานทะเบียนทรัพย์สินและพัสดุ

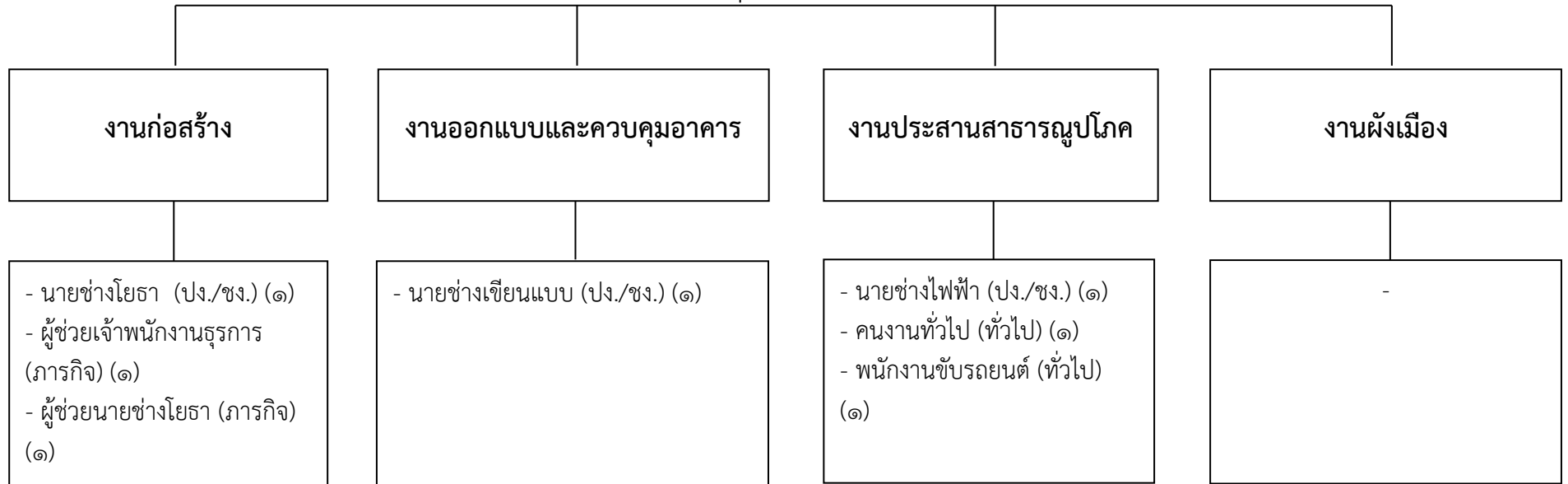
- นักวิชาการพัสดุ (ปก./ชก.) (๑)
- ผู้ช่วย จพง.พัสดุ (ตามภารกิจ) (๑)

ระดับ	อำนวยการท้องถิ่น			วิชาการ			ทั่วไป			ลูกจ้างประจำ	พนักงานจ้าง		รวม
	ต้น	กลาง	สูง	ปฏิบัติการ	ชำนาญการ	ชำนาญการพิเศษ	ปฏิบัติงาน	ชำนาญงาน	อาวุโส		ภารกิจ	ทั่วไป	
จำนวน	๑	-	-	๓	๑	-	-	-	-	-	๕	-	๑๐

โครงสร้างกองช่าง

ผู้อำนวยการกองช่าง

(นักบริหารงานช่าง ระดับต้น (๑))



ระดับ	อำนวยการท้องถิ่น			วิชาการ			ทั่วไป			ลูกจ้างประจำ	พนักงานจ้าง		รวม
	ต้น	กลาง	สูง	ปฏิบัติการ	ชำนาญการ	ชำนาญการพิเศษ	ปฏิบัติงาน	ชำนาญงาน	อาวุโส		ภารกิจ	ทั่วไป	
จำนวน	๑	-	-	-	-	-	๑	๒	-	-	๒	๒	๘

โครงสร้างกองการศึกษาฯและวัฒนธรรม

ผู้อำนวยการกองการศึกษาฯและวัฒนธรรม

(นักบริหารงานการศึกษา ระดับต้น) (๑)

งานบริหารการศึกษา

- ครู (คศ.๑) (๒)
- ผู้ช่วยครูผู้ดูแลเด็ก (ตามภารกิจ) (๑)
- ผู้ดูแลเด็ก (ตามภารกิจ) (๑)
- ผู้ดูแลเด็ก (ทั่วไป) (๒)
- คนงานทั่วไป (ทั่วไป) (๑)

งานส่งเสริมการศึกษาฯและวัฒนธรรม

- นักวิชาการศึกษา (๑)

ระดับ	อำนวยการท้องถิ่น			วิชาการ			ทั่วไป			ครูผู้ช่วย	คศ.๑	ลูกจ้างประจำ	พนักงานจ้าง		รวม
	ต้น	กลาง	สูง	ปฏิบัติการ	ชำนาญการ	ชำนาญการพิเศษ	ปฏิบัติงาน	ชำนาญงาน	อาวุโส				ภารกิจ	ทั่วไป	
จำนวน	๑	-	-	๑	-	-	-	-	-	-	๒	-	๒	๓	๕

โครงสร้างกองสาธารณสุขและสิ่งแวดล้อม

ผู้อำนวยการกองสาธารณสุขและสิ่งแวดล้อม
(นักบริหารงานสาธารณสุขและสิ่งแวดล้อม ระดับต้น) (๑)



ระดับ	อำนาจการท้องถิ่น			วิชาการ			ทั่วไป			ลูกจ้างประจำ	พนักงานจ้าง		รวม
	ต้น	กลาง	สูง	ปฏิบัติการ	ชำนาญการ	ชำนาญการพิเศษ	ปฏิบัติงาน	ชำนาญงาน	อาวุโส		ภารกิจ	ทั่วไป	
จำนวน	๑	-	-	-	๑	-	-	-	-	-	๑	๑	๔

